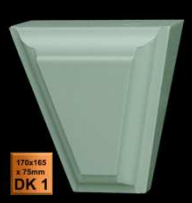
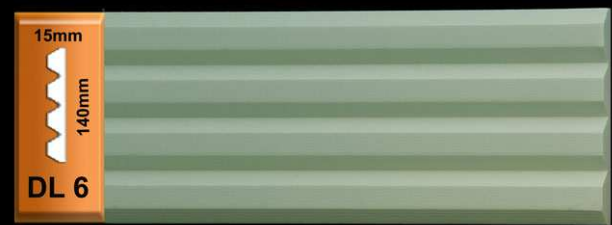
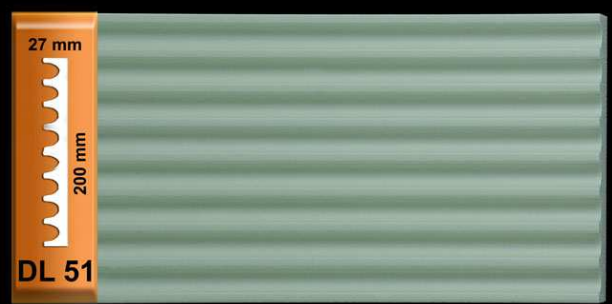
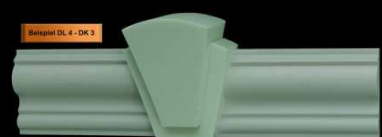
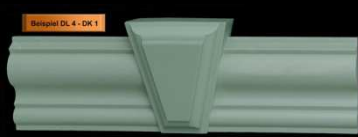
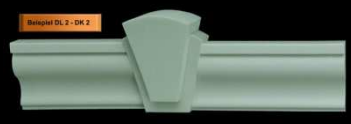
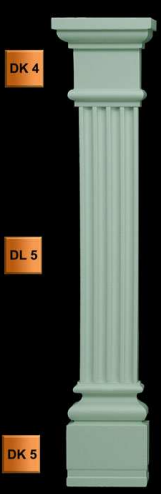




Außenstuck Serie D



Anwendungsbeispiele der Serie DL und DK



Die Serie DL und DK ist aus festen Schaum - XPS unbeschichtet
Die Leisten dieser Serie haben immer eine Länge von 200 cm !

Außenstuck Serie K

Bei der Serie KL und KN handelt es sich um EPS Fassade mit einer Dichte von 55kg/m^3 . Alle Leistenprofile werden als Natur (weiss) unbeschichtet und als beschichtete Profile (Edelharz und Mineralien) angeboten. Diese Material ist sehr fest und robust, da kann man sogar mal ein Fahrrad gegen lehnen oder eine Leiter anstellen.

Die Länge der Leisten beträgt immer 2 Meter.



Verarbeitungshinweise

Als Kleber können Sie normalen Fassadenkleber (z.B. STO) verwenden, der gleiche, der z.B. auch für die Polystyrol-Platten bei der Außenisolierung verwendet wird. Wichtig hierbei ist, dass die Klebefläche durchgängig mit Kleber versehen ist (mindestens 2mm) und die Kanten geschlossen sind um ein Eindringen von Feuchtigkeit zu verhindern. Die Außenstuckelemente können auch mit frostsicheren Flex-Fliesenkleber aufgebracht werden. Kanten und Stöße können bei Bedarf auch noch vor Antrocknen des Klebers mit Quartsand bestreut werden um so bei den "gesandete Außenleisten" eine durchgängige Oberfläche zu erhalten. Auch lassen sich die Schnittkanten unserer Leisten wunderbar mit Schleifpapier (auch Teller oder Bandschleifer) bearbeiten, so dass Sie eine 100%ige Schnittkante erhalten. Nun kann das Außenstuckelement eingeputzt und mit den üblichen Fassadenfarben 2x gestrichen werden. Ein Vorstreichen mit einem Haftgrund ist ratsam und bei den beschichteten Leisten notwendig. Die Leisten sind so zu montieren, dass die Kanten wasserdicht gestrichen werden und das Wasser nach außen ablaufen kann. (Neigung beachten)



Anwendungsbereich: zur dekorativen, stilvollen Gestaltung oder Verschönerung von Fassadenflächen. Gut geeignet zur Anwendung und Ergänzung auf WDVS Hartschaum-Dämmplatten und WDVS Mineralwolle-Dämmplatten. Auch anzubringen auf unbehandeltem Putz und unbehandeltem Beton. Der Untergrund muss sauber, fest, trocken, tragfähig und frei von Ausblühungen und Trennmitteln sein. Die Untergrundvorbehandlung muss den jeweiligen Untergrundverhältnissen angepasst sein.



Bestellungen: Direktversand Villa Deco
Roberto Matthaei
Lärchenweg 2
34277 Fuldaabrück

Tel. 0561-9582179
Fax 0561-9582716
eMail info@villadeco-versandhandel.de
www.villadeco-versandhandel.de